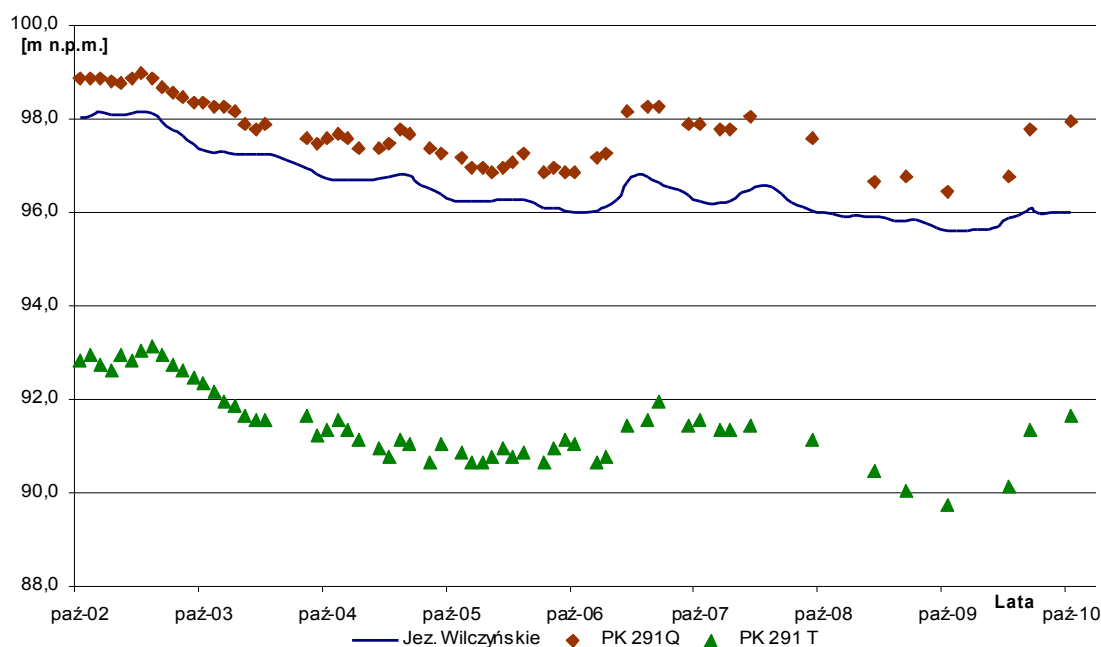


**Fig.6. Zmiany położenia zwierciadła wody w Jeziorze Budziszawskim
oraz zwierciadła wód podziemnych
w wiązce piezometrów strefowych przy jego wschodnim brzegu:**

PK 289Q – piętro czwartorzędowe (poziom wód gruntowych) i PK 289T – piętro neogeńskie (poziom mioceni)



**Fig.7. Zmiany położenia zwierciadła wody w Jeziorze Wilczyńskim
oraz zwierciadła wód podziemnych
w wiązce piezometrów strefowych przy jego wschodnim brzegu:**

PK 291Q – piętro czwartorzędowe (poziom wód gruntowych) i PK 291T – piętro neogeńskie (poziom mioceni)